

Sistema de herrajes Schüco VarioTec

La solución inteligente



SCHÜCO



1 + 1 = 3. Beneficiarse de las sinergias de dos líderes del mercado

Schüco ha conseguido combinar inteligentemente las ventajas de un sistema de herrajes de acero con el principio de un herraje de falleba.



En la tecnología de fallebas Schüco, han sido integrados robustos componentes del herraje de acero que han acreditado su funcionalidad en numerosas ocasiones.

En una asociación para el desarrollo con la empresa Winkhaus, en primer lugar se ha creado un principio modular que, en segundo lugar, unifica las ventajas de los dos socios y, en tercer lugar, pone a su disposición los provechosos factores que siguen a continuación:

- Máxima seguridad funcional
- Menos piezas de almacenamiento
- Producción racional
- Expresivo diseño en negro o plateado

En este caso, el trabajo conjunto de dos socios fuertes conduce a 3 aciertos; es decir, que 1 más 1 a veces puede arrojar como resultado un 3.

Schüco VarioTec es una técnica de herrajes al más alto nivel. Una combinación única de acero y PVC. Probada numerosas veces y sometida a ensayos en todos y cada uno de sus componentes bajo las condiciones más rigurosas para la vida cotidiana. Las pruebas también han sido realizadas por instituciones independientes.



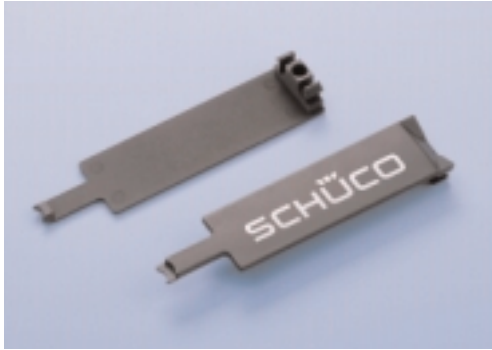
Con Schüco VarioTec los sistemas de ventana Corona, el herraje y la maneta forman un sistema de elementos complementarios, único en el mercado en esta configuración. Perfecto y diverso tanto desde el punto de vista técnico como estético. Las formas de construcción especiales, como las ventanas de arcos circulares o triangulares, también pueden ser equipadas con este sistema sin dificultad y con costes muy reducidos de instalación.

Eficientes. Flexibles. Seguros.



Codo de reenvío:

Alta seguridad básica gracias al cierre de tipo hongo y el cierre basculante integrado. Aplicable en todas las clases de seguridad hasta WK2.



Clips cobertores:

Cierran el paso a la suciedad con un estético diseño. También disponible con logotipo individual.



Maneta:

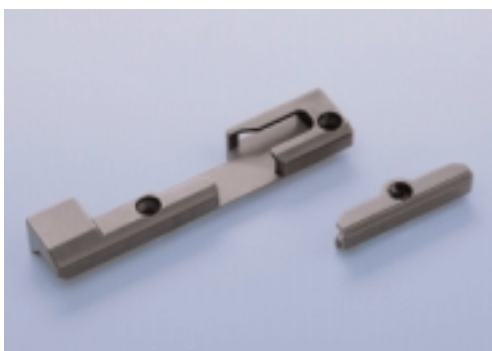
La maneta universal (a la izquierda): en color acero inoxidable y con múltiples aplicaciones.

La maneta de diseño (a la derecha): armónico diseño redondeado en color acero inoxidable.



Mecanismo de cierre:

Apropiado también para el taladrado habitual de 3 agujeros. Con o sin bloqueo en caso de operación errónea.



Soporte batiente horizontal/pieza de cierre:

Fácil y rápido de montar. Los cierres de seguridad de acero templado satisfacen las exigencias más elevadas de seguridad.





Compás de diseño:

El modelo sofisticado.

Codo de reenvío del compás:

Regulación de apriete progresiva para el mejor y más cómodo manejo. Con cierre de conmutación integrado.

Compás estándar:

La solución económica.

Falleba:

Cubre la ranura del herraje completamente, protegiéndolo de este modo contra la suciedad. Mediante la falleba de "Coil" se minimizan los recortes. Fácil de encajar mediante sistema clip y, por tanto, de montaje rápido y sencillo. En los colores negro y plateado.

Bisagra inferior de apoyo de diseño (a la izquierda):

El modelo sofisticado.

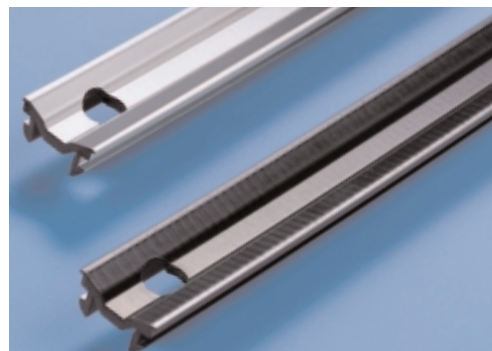
Bisagra inferior de apoyo estándar (a la derecha):

La solución económica.

Ambas variantes ajustables horizontal y verticalmente.

Cierre central:

Metódico, fácil de montar. Encaja firmemente en la ranura del herraje. Regulación de apriete continua.



Fabricar con más racionalidad

Como una ventaja más del sistema Schüco, también entendemos que debemos poder suministrar la maquinaria más adecuada al tamaño de cada empresa: desde la guía manual, pasando por la automatización parcial, hasta un concepto completamente automático para el montaje de herrajes. Modelos de taladrado simétricos y homogéneos, piezas dotadas de mecanismo de apriete y una sola longitud de tornillos: estos tres elementos constituyen la base de los procesos de fabricación, que siempre siguen el mismo esquema básico con distintos tipos de elementos y resultan sumamente económicos.

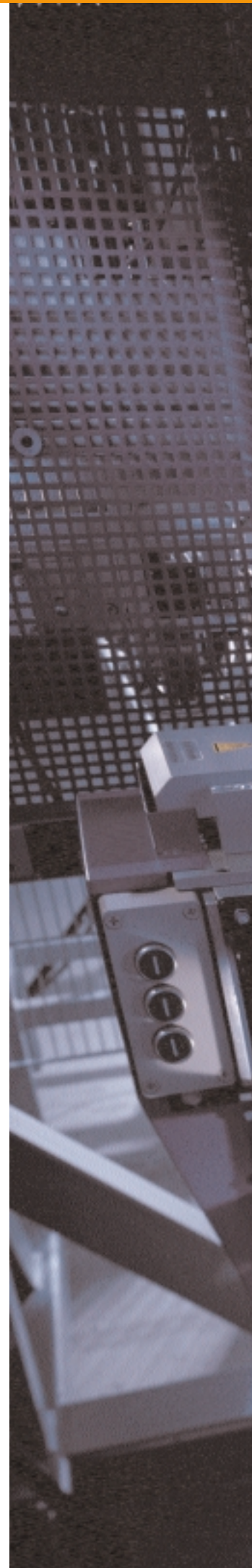
Múltiples aplicaciones con elementos multifuncionales

Los componentes de los herrajes Schüco se suministran en cajas multifuncionales.

Cada caja es al mismo tiempo recipiente de transporte y estante. El concepto logístico se basa en un sistema de elementos retornables. De este modo, se evitan gastos adicionales de embalaje y de eliminación de desechos, a la par que se protege el medioambiente.

Schüco VarioTec, además, se compone de un número reducido de piezas, lo cual también significa que los procesos de pedido son más fáciles y rápidos.

Con un solo pedido se abarcan todas las piezas necesarias, que así pueden ser suministradas con rapidez y seguridad.





SCHÜCO

Schüco – el especialista en fachadas de edificios

Como líder innovador en sistemas de soporte para la construcción, Schüco proporciona todos los componentes necesarios para la construcción de fachadas, incluyendo softwares especiales para el diseño, la construcción, el cálculo y la fabricación.



- Sistemas de aluminio
- Sistemas de acero
- Sistemas de PVC
- Gama de productos estándar
- Sistemas solares
- Diseño Schüco

 Schüco International KG
www.schueco.es

Schüco VarioTec. Aporta nuevas perspectivas – con seguridad.

Schüco VarioTec posibilita una enorme riqueza de variantes con una diversidad de piezas mínima. Tanto para tamaños distintos como para formas individuales, Schüco VarioTec resulta flexible y eficaz en su elaboración. Adicionalmente, el sistema ofrece un concepto de seguridad de varios niveles, que puede realizarse sin grandes costes suplementarios gracias al sofisticado modo de construcción modular.

Las cuatro variantes del sistema en detalle:

- SF I: el modelo estándar con dos cierres de tipo hongo ya ofrece una buena seguridad básica.

- SF II AhS-Estándar: con sólo cuatro cierres de seguridad se crea una ventana segura contra palancas.
- SF II Extra: ventana inhibidora de robos según la clase de resistencia (WK 1) o AhS-Extra. Con puntos de cierre especialmente sólidos de acero templado.
- SF III: con al menos cuatro cierres de seguridad, esta ventana se resiste también a los ladrones bien equipados y satisface las recomendaciones de la policía criminal (WK2).

Schüco VarioTec.
Seguridad probada a su elección.

SCHÜCO



Todos los productos Schüco de aluminio, acero y PVC se distinguen por su alto nivel de seguridad estructural y la calidad superior de sus componentes. En busca de la perfección, el trabajo en equipo y el dinamismo empresarial determinan el resultado. La relación corporativa con el equipo West McLaren Mercedes es un símbolo de la posición y obligación de Schüco como líder internacional.

Schüco fomenta y utiliza las siguientes iniciativas:



Plástico en el circuito de materia de valor



Aluminio y medioambiente en la construcción de ventanas y fachadas